

Aufgaben KL.2c vom 15.03. - 19.03.2021

Lesen/ Sachkunde (in Verbindung)

- AB mit Texten, AB „Amsel“ nutzen
- Lies den Text vom Rotkehlchen! Welche interessanten Informationen über das Rotkehlchen erfährst du hier noch? Unterstreiche diese! Wenn du Platz hast, ergänze sie auf dem Steckbrief der vergangenen Woche. Hefte den Steckbrief bitte in den Sachkundehefter, wenn du ihn auf einem Extrablatt angefertigt hast!
- Lies den Text über die Amsel!
- Fertige mit Hilfe des Textes einen Steckbrief von der Amsel an! Nutze dazu das AB zur Amsel! Bitte auch in den Hefter für Sachkunde einheften!

Sprache: Wörter mit langen und kurzen Selbstlauten

Mo

- SB 60: Lies die Wörter der Wortleiste! Achte darauf wie der Selbstlaut ausgesprochen wird!
- Ordne die Wörter der Wortleiste in die Tabelle!

Wö. mit langem Selbstlaut <u>S</u>	Wörter mit kurzem Selbstlaut <u>S</u>

- Male in allen Wörtern den Selbstlaut der ersten Silbe gelb an und zeichne bei den langen Selbstlauten einen Strich darunter, bei den kurzen einen Punkt! Kennzeichne die doppelten oder 2 folgenden verschiedenen Mitlaute mit grün!
- SB 60/ 1 -5

Die

- RS -Training-Laufdiktat: SB 60- Wortleiste: Schreibe die Wörter mit kurzem Selbstlaut ab. Markiere den Selbstlaute und Mitlaute wie gestern.
- SB 61: Wörter der Wortleiste lesen und in eine Tabelle wie gestern einordnen
- SB 61/8

Mi

- RS -Training-Laufdiktat: SB 61- Wortleiste: Schreibe die Personalformen der Verben (mit er, sie) ab. Markiere die Selbstlaute gelb!
- SB 61/7
- SH 32/1

Do

- SH 32/2 (Wörter zu den Bildern: der Ofen – die Wolke, die Puppe – das Tuch, das Kind – der Igel, die Feder – das Bett)
- SH 30/1,2 Zusatz: Nr.3

Fr

- RH 83
- SH 32/ 3

Sachkunde

- AB: Körperteile eines Vogels

Mathematik: Addition und Subtraktion zweistelliger Zahlen ohne Zehnerüberschreitung

Rechenttraining

Mo		Die		Mi		Do	
$8 + 9$	$18 - 9$	$9 + 2$	$19 - 9$	$5 + 6$	$18 - 3$	$9 + 7$	$11 - 3$
$4 + 7$	$12 - 8$	$6 + 8$	$14 - 5$	$16 + 3$	$15 - 7$	$5 + 8$	$19 - 8$
$11 + 6$	$14 - 7$	$5 + 7$	$11 - 9$	$4 + 9$	$12 - 6$	$3 + 9$	$16 - 9$
$6 + 6$	$20 - 8$	$14 + 4$	$16 - 7$	$13 + 7$	$17 - 5$	$6 + 5$	$17 - 5$
$13 + 0$	$15 - 5$	$12 + 8$	$14 - 7$	$6 + 7$	$13 - 4$	$7 + 7$	$14 - 8$

Mo

- AH 31/3,4,5

Die

- AH 31/6,7,8
- AH 32/1

Mi

- AH 32/ 2,3,4,5

Do

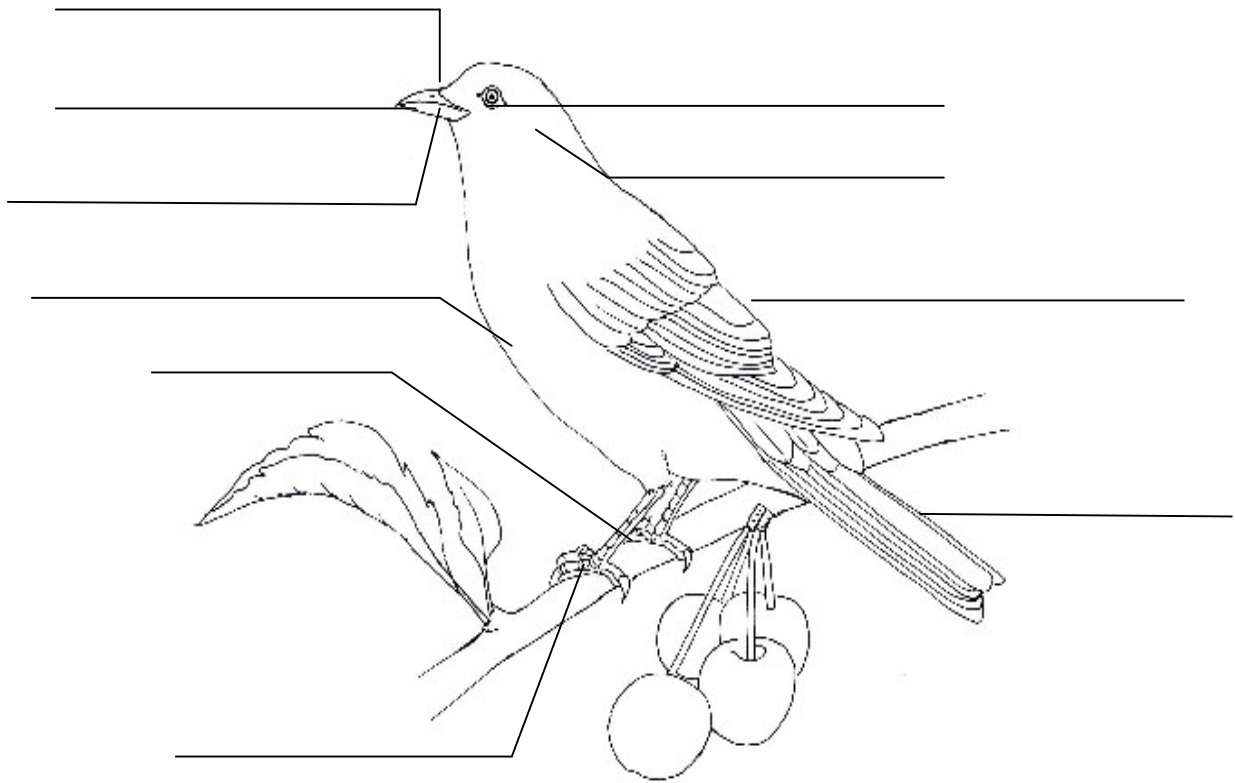
- AH 32 6,7
- MB 59/1a,b (Aufgabenstellung beachten!)

Fr

- Geometrie: MB 61/2,3(zu Nr.3:falls du einen Steckbaukasten mit geeigneten Bauteilen hast könntest du es ja auch damit probieren)

Ich wünsche euch eine erfolgreiche Woche!

Teile des Vogels



Kopf Zehen Lauf Augen Flügel Schnabel
Schwanz Bauch Ohr Nasenloch

- **Schreibe folgenden Text ins Heft!**

Der Vogel

Am Kopf des Vogels sind die A_____ und der Sch_____ mit den N_____ zu sehen.
Zum Fliegen braucht er seine Fl_____.
Mit dem Sch_____ kann der Vogel in der Luft lenken.
Wenn er landet, benützt er seine Z_____ zum Festhalten.

- **Bemale die Amsel richtig!**

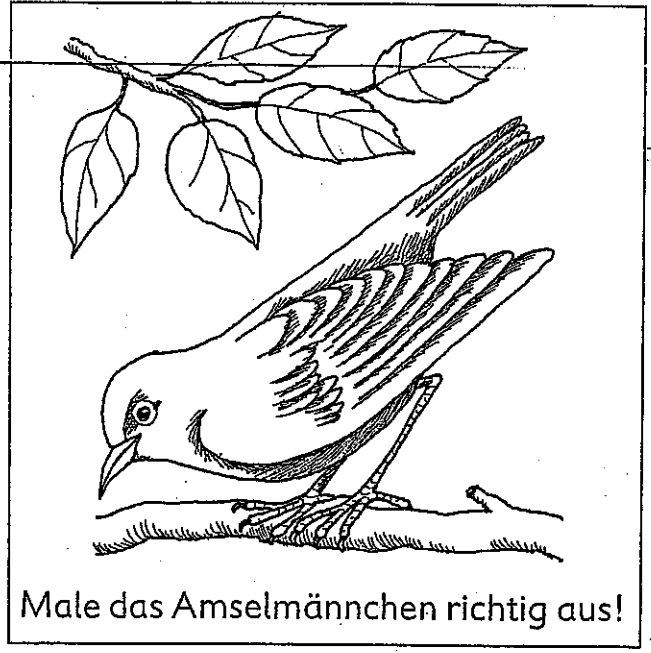
Das Männchen

Mit seinem gleichmäßigen schwarzen Gefieder ist das Männchen ein stolzer Vogel. Die braunen Augen sind von einem hochgelben Lidrand umgeben. Die Regenwürmer zieht er mit seinem orange-gelben Schnabel aus der Erde.



Die Amsel

Vor etwa 100 Jahren war die Amsel ein sehr scheuer Waldvogel. Heute leben Amseln auch in der Stadt. Man kann sie dort in Gärten und Parks entdecken. Das Amselmännchen hat ein schwarzes Gefieder und einen gelben Schnabel. Amseln fressen gern Regenwürmer, Insekten und Beeren.

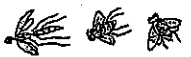
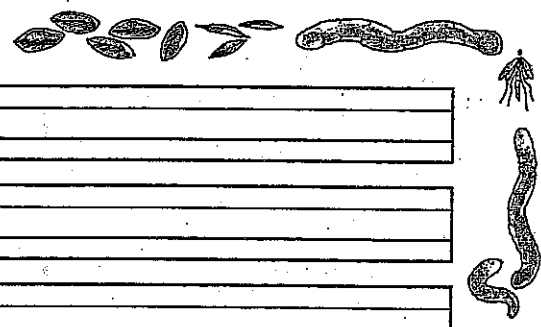


Wie sieht das Amselmännchen aus? Unterstreiche die Antwort im Text!

Beantworte die Fragen! Übermale die Antworten zuerst im Text!

Wo leben Amseln?

Was fressen Amseln?



Ergänze den Steckbrief:

Das Amselmännchen

Lebensraum:

Nahrung:

Gefiederfarbe:

Schnabelfarbe:

☆ Finde heraus: Wie sieht das Amselweibchen aus?



Name: _____

Das Rotkehlchen

Rotkehlchen leben in Wäldern, buschreichen Parks und Gärten. Sie bleiben im Winter bei uns, dann kann man sie gut an Futterstellen beobachten.

Ihr Nester bauen sie nah am Boden.

Sie haben ein olivegrün - braunes Gefieder und eine orangefarbene Brust, der sie ihren Namen verdanken.

Insekten, Beeren und andere Früchte stehen auf dem Speiseplan der Rotkehlchen.

Ein Gelege besteht aus fünf bis sieben Eiern.

Rotkehlchen werden aktiv, wenn es abends zu dämmern beginnt. Daher haben sie relativ große Augen.

Name: _____

Die Amsel

Bei uns lebt die Amsel das ganze Jahr über.

Eigentlich war sie ein Waldbewohner. Da sie in der Nähe von Menschen aber gut Futter findet, lebt sie nun auch in Parks, Gärten und Städten.

Ihr Nest baut die Amsel in Bäumen oder Sträuchern.

Das Gefieder des Männchens ist schwarz, das Weibchen ist braun und leicht gefleckt.

Die Amsel frisst Würmer, Schnecken, Insekten, Beeren und Früchte.

Drei bis vier Mal im Jahr legt das Weibchen vier bis fünf grünliche, rot gefleckte Eier.

Das Männchen ist durch seinen melodischen Gesang bekannt.